

# とねりこ 84

知的障害者施設 いみず苑広報誌

春満開！  
春風に揺らぐ笑顔の花



発行

社会福祉法人 射水福祉会 いみず苑・いみず苑保護者会

〒933-0252 富山県射水市七美727 TEL 0766-86-1126 FAX 0766-86-1136 <http://www.imizuen.jp/>

【とねりこ】 かつて射水平野の水田の畦道に植えられていたこの木は、湿地を好み強い風にも倒れないことから、刈り取った稲を干す稲架（はさぎ）に利用されていました。

# あたらしい季節

## 入所式



4月3日いみず苑「ひだまり」軽運動訓練室において、新しく仲間となる3名の皆さんを迎え、入所式を執り行いました。

式では、新規利用者お一人おひとりの紹介を行い、会場全体で新しい仲間を歓迎しました。併せて新規採用職員の紹介を行いました。

大きな拍手が沸き起こり、新しい皆さんの希望溢れる笑顔とともに心を弾ませるいみず苑での新たな生活がスタートしました。

## 新規利用者紹介



なごみ

椎名 隆男 さん



ひだまり

田島 健寛 さん



はばたき

前田 愁太 さん

### ＼ 保護者さんからコメントをいただきました ＼

演歌とドライブが大好きです。  
いみず苑では、人に迷惑をかけず、自分でできることを増やして行って欲しいです。

音楽が大好きで、ドラムを叩くのが得意です♪  
いみず苑では、みんなと仲良くお仕事を頑張ってほしいです。

大相撲が大好きです。  
お金を貯めて両国国技館に行くことが目標です。  
どんな仕事でも一生懸命に取り組んで欲しいです。

# あたらしい出会い

## 新規職員紹介

＼ 4月より新たに働いている職員を紹介します！ ／

利用者さん一人ひとりの尊厳を遵守し、それにふさわしい処遇を目指し支援します。よろしくお願いします。



「通所センターさんが」  
生活支援員  
堺 智史

いみず苑を利用されている利用者さんが「ここに来てよかった」「楽しい」と思っていたけりよう頑張っていきたいです。



「きらめき」  
生活支援員  
森田 康裕

何事も楽しく取り組んでいろんなことが出来るように頑張ります。よろしくお願いします。



「あいネットいみず」  
生活支援員  
木下 千春

1日も早く仕事に慣れ、戦力として活躍できるよう頑張ります。よろしくお願いします。



「総務課」事務員  
古川 道子

皆さんが楽しみにしておられる食事を大切に運びたいと思います。よろしくお願いします。



「総務課」  
森木 恵美子

## カラフルスマイル

彩り豊かないみず苑の職員を紹介する新コーナー！



- ①入社年 ②趣味 ③特技
- ④仕事で楽しい、嬉しいと感じる時
- ⑤いみず苑の好きな所
- ⑥皆さんに一言！

野口 瑠衣



- ①2015年（平成27年）
- ②サメ・恐竜の映画を見ること。
- ③どこでも寝られること！
- ④利用者さんの笑顔を引き出した時。
- ⑤職員みんな仲が良いこと。
- ⑥いみず苑には、個性豊かな職員と笑顔がとても素敵な利用者さんがたくさんいます。  
【就職を考えている方々へ】あなたの支援で利用者さんの人生を豊かなものにしていきませんか！

朴木 雅人



- ①2001年（平成13年）
- ②読書、バス観戦
- ③日焼け
- ④利用者さんが、できなかったことができるようになった時
- ⑤利用者さんや職員とのやり取りの中で、一日一回大笑いできる場所
- ⑥みんなに笑顔を届けられるよう、これからも頑張ります！

# 笑顔の輪をっなげよう!

シリーズ

第2回は、「かがやき」

タイムスケジュールや活動の様子、また利用者さんの働く場

## かがやき

かがやきでは、外部受注作業を中心に利用者さんの秘めた力を最大限に引き出す活動をしています。一人ひとりの頑張りがキラキラとかがやく事業所です。

### 1日のタイムスケジュール

8:30~ 登所

9:15 朝礼・ラジオ体操

9:30 受注作業、清掃活動、個別課題

10:30 お茶休憩、トイレ

10:45 受注作業、個別課題

11:45 昼食、歯磨き、休憩

13:00 挨拶・受注作業、清掃活動、個別課題

14:30 お茶休憩、トイレ

14:45 受注作業、個別課題

15:30 掃除、帰宅準備

15:45 終礼



企業からいただいた  
さまざまな仕事に  
取り組みます



工程を分担し、その人  
が持っている力を発揮  
できるよう配慮します



正確に、丁寧な仕事を  
心掛けて取り組みます



一人ひとりがやりがいをも  
って取り組めるよう  
支援しています

# いみず苑の事業所紹介

と「はばたき」です。

として協力をいただいている企業での作業風景を紹介します。

## はばたき

はばたきでは、地域社会の一員として活躍できるよう作業訓練や社会人としてのルールやマナーを習得するための活動を行っています。自立に向けて仲間と共に楽しみながら、社会へはばたく力を養う事業所です。

### 施設外就労 おしごと紹介

#### 「分別・整理・洗浄作業」

毎週木、金、土曜日に企業に出向き、発泡洗浄、発泡スチロール内の異物等の処理を行い、処理した発泡スチロールをカゴ車に丁寧に積み上げたり、それらを所定の場所まで運搬・格納したりとさまざまな業務に取り組んでいます。



#### 「ダンプレート拭き作業」

毎週月、水曜日に4名ずつ八嶋倉庫に出向き、リフト運搬の際に使用する「ダンプレート」を、1枚1枚力を合わせて手作業できれいに拭く仕事に取り組んでいます。



#### 「ペットボトル選別作業」

月曜日から金曜日の週5回、3名ずつミライクル館に出向き、主にペットボトルの資源ごみ選別業務に取り組んでいます。

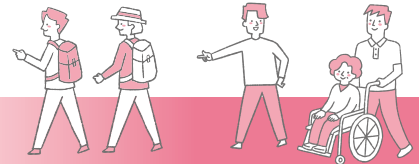


#### 「清掃作業」

毎週火曜日に4名ずつ四方組に出向き、窓拭き、清掃、敷地内の除草などに取り組んでいます。



＼ 青い空の下、桜も笑顔も満開 /



# お花見さんぽ

例年より早い開花だったので、グループによっては見頃のお花見さんぽや、葉桜混じるお花見さんぽとなりました。お菓子やジュースも楽しみ、お腹も笑顔もいっぱいです。

## 北代緑地公園



大きな桜の木の下で自然と笑顔がこぼれました

## 海王丸パーク



## 富山県中央植物園



やわらかい風に綺麗な花々。心地よい時間を過ごしました。

## 三上山



## 健康診断

4月12日 通所センターさんが

5月15日 七美

血液検査や胸部X線撮影、心電図等を実施しました。皆様のご協力もあり、スムーズに行うことができました。



# 保護者のつどい

## 「最近思うこと」

四方正江さん

息子の秀治は、今年の7月で40歳になります。いみず苑での通所生活は22年目に入ります。朝は、秀治を起こして朝食、歯磨き、トイレでの排便を促し、「いみず苑」の通苑バスに乗るのを見送っています。夕方は、「いみず苑」で一日を過ごして通苑バスで帰ってくる秀治を迎えます。元気そうな顔で降りてくる秀治に、今日も楽しく過ごしてきたのだと感じます。

秀治には、お姉ちゃんが3人います。生まれてからの1年は、入退院の繰り返しでした。家にいる時はお姉ちゃん達がいつも優しく世話をしてくれました。そして、今も変わらず私以上に気遣って世話をしてくれています。

コロナ禍で行動が制限される中で、ちょっとずつ食事に行ったり、ドライブに連れて行ったりして、ささやかな楽しみをつかって過ごしています。

今思うに、平成7年に「いみず苑」が竣工式を迎えて、私たち親の念願である施設が七美地区の理解を得て開所したことは本当に嬉しく、有難く思ったものです。

是が非でも自分たちの子供が地域の中で皆といっしょに安心して生活できるようにと、当時「手をつなぐ育成会の親

の会」で力を合わせて必死に暗中模索しながら活動しました。今では遠い思い出で、なつかしく思いますが、その運動があったからこそ今の「いみず苑」があり、益々素晴らしく発展していることを大変嬉しく思っています。

もうすでに直面している親の高齢化に、秀治といつまで一緒に生活できるのか、少しでも健康で長生きすることを目標にしながらも模索する今日この頃です。



四方 秀治さん



## 保護者会コラム

令和5年度から保護者会は5名の新役員が入り、計27名で2年間の任期を務めます。よろしくお願いします。(会長・木本)



顧問	四方正治
会長	木本 健生
副会長	高橋みゆき
	亀本三芳子
	須藤 功
理事	塩谷 光子
	太田二美子
	與田 由子
	黒田 文雄

理事	玉井 健児
	今泉 澄夫
	山本 裕之
	赤井 弘子
	本永千穂美
	島倉真由美
	射水寿美子
	上野 裕子
	籠谷 知恵

理事	坪田真由美
	水野波津見
	樋口 昌芳 (新)
	越後 裕 (新)
	川口佳永子 (新)
監事	今城小百合 (新)
	中道 巨子
保護者会事務	綿 睦美 (新)
	野手 光子

# あいネット通信♪

あいネットでは社会との交流促進の取組も実践しています。毎月第3土曜日の11:00~14:00に七美コミュニティセンター内の「caféいっぶく庵」に、地域のスタッフの方々と一緒に利用者の皆さんが参加しています。作っていただいた美味しいご飯を食べながら談笑したり、カラオケで盛り上がりたりと楽しい時間を過ごさせていただきながら、交流を図っています。今後も、人数の制限はありますが、いみず苑の利用者も含め地域の皆さんがより一層交流を深めていただけたらと思っています。



いっぶく庵スタッフのみなさん

## あいネットいみず (射水市障害者地域活動支援センター)

あいネットいみずでは、障害(身体・知的・精神)のある方やその関係者の方々の相談に応じ、必要な情報を提供します。

..... あいネットいみず(射水市七美727 いみず苑内) .....  
専用TEL (0766)86-8522 FAX 86-8530 Eメール info@inet-imizu.jp ホームページ http://www.inet-imizu.jp

## ボランティア ありがとうございました

- 新湊理容師会 (理髪)
- 訪問理美容サービス「フロール」(美容)
- 大島赤十字奉仕団 (シーツ交換)
- 新湊ボランティア連絡協議会  
塚原地区・放生津地区・新湊地区  
作道地区・片口地区・堀岡地区  
本江地区 のみなさん (シーツ交換)

(順不同・敬称略)

## ご寄付・ご寄贈 ありがとうございました

- 射水市新湊ボランティア連絡協議会
- 国際協力支援団体梢の会
- 富山県保育士会
- ダイワメタル(株)
- (財)花と緑の銀行射水支店
- 新湊中央ロータリークラブ
- 古谷内正人 ● 小島順子

(順不同・敬称略)

## 苑の行事予定

令和5年6月現在

8月

第26回納涼祭 (19日(土))

9月

ふれあい育成スポーツ大会

総合避難訓練

保護者会 (親子ふれあい交流会)

## 編集後記

今年の桜前線は例年よりも早く、4月の中頃に行った花見では、すでに桜の花が散っており、寂しい気持ちになりました。しかしふと足元を見ると、散った桜の花びらが歩道に降り積もって、まるでピンクの絨毯のようでとても綺麗でした。見方や視点を変えると、違った良さや美しさがあることを知りました。

新年度となり、新たな生活や環境におかれ、不安や緊張を感じている人も少なくないと思います。不安や緊張は、視点を変えると“楽しみ”や“喜び”に変わるかもしれません。苦手や不得意と感じていることも、見方や場面を変えると“得意”や“素晴らしい個性”に変わる可能性もあります。それぞれの場所で、自分らしい花を咲かせましょう。(真田章太郎 記)